

UA

ПОРЯДОК МОНТАЖУ

1. Вибрати з пакетів потрібні елементи (їх розміри вказані в таблиці інструкції).
2. В отвори $\varnothing 8$ мм, які знаходяться в торцях елементів, забити кілки **f1**. Отвори на стержень ексцентричної стяжки лишити вільними.
- УВАГА!** Якщо виявиться, що кілок виступає з отвору на довжину більшу ніж 10 мм, його необхідно забити, замінити іншим або зрізати, оскільки при складанні він може пошкодити бік.
- ТАКІ ВИПАДКИ НЕ ПІДЛЯГАЮТЬ РЕКЛАМАЦІЇ!**
3. До боків сегмента у відповідних місцях прикрутити направляючі петель **b1** і забити полицетримачі **d1**.
4. У нижні торці боків **1,2** забити ковзні деталі **k1**.
5. У відповідні отвори кришки **3** вкрутити дюбелі **r16**.
6. Скласти сегмент згідно з малюнком і скрутити, застосувавши ексцентричну стяжку (**r1**, **r16**) і стяжні гвинти типу конфірмат **e1**, використовуючи спец. ключ **z1**.
- УВАГА!** Під час монтажу елементи необхідно класти на м'якій та чистій підкладці, напр.: рушник, ковдра. Не монтувати меблі на дивані, войлоці і т.п. Недотримання вказівок виробника може спричинити подряпання поверхні меблів.
7. Покласти корпус сегмента фасадом вниз на рівну поверхню і вирівняти бокові стінки (впевнитись, що діагоналі мають однакову довжину).
8. Прибити задню стінку **7** цвяхами **l1** (використати з'єднувальну планку **9**).
9. Покласти двері на рівній поверхні і вмонтувати петлі **a1**.
10. Прикрутити двері до бокових стінок і відрегулювати.
11. Досвердити в дверях отвори на дверні ручки, непотрібні отвори заблокувати заглушками **s4**.
12. Прикрутити ручки.

RU

ОЧЕРЕДНОСТЬ МОНТАЖА

1. Выбрать из пакетов нужные элементы (размеры элементов указаны в таблице инструкции).
2. В отверстия $\varnothing 8$ мм, которые находятся в торцах элементов, вбить шканты **f1**. Отверстия на стержень эксцентрической стяжки оставить свободными.
- ВНИМАНИЕ!** В случае, если шкант выступает из отверстия более чем на 10 мм, его необходимо добить, заменить другим или срезать, поскольку он при монтаже может повредить боковую стенку.
- ТАКИЕ СЛУЧАИ НЕ ПОДЛЕЖАТ РЕКЛАМАЦИИ!**
3. К бокам сегмента в назначенных местах прикрутить подкладки петель **b1** и вбить полкодержатели **d1**.
4. В нижние торцы боковин **1,2** вбить пластиковые ножки **k1**.
5. В соответствующие отверстия крышки **3** вкрутить стержни **r16**.
6. Собрать сегмент согласно рисунку и скрутить, применив эксцентрическую стяжку (**r1**, **r16**) и стяжные винты **e1**, используя спец. ключ **z1**.
- ВНИМАНИЕ!** Во время монтажа элементы следует класть на мягкую и чистую подкладку, например, полотенце, одеяло. Не монтировать мебель на диване, войлоке и т.п. Несоблюдение указаний производителя может привести к появлению царапин на поверхности мебели.
7. Положить корпус сегмента лицевой стороной вниз на ровной поверхности и выровнять боковые стенки так, чтобы диагонали были равны.
8. Прибить заднюю стенку **7** гвоздями **l1** (использовать соединительную планку **9**).
9. Положить двери на ровную поверхность и вмонтировать петли **a1**.
10. Скрутить двери с боковыми стенками и отрегулировать.
11. Досверлить в двери отверстия для ручек, ненужные отверстия заблокировать заглушками **s4**.
12. Прикрутить дверные ручки.

Фурнітура / Фурнитура

8x $\varnothing 5 \times 17$ мм d1	4x $\varnothing 7 \times 47$ мм e1	12x $\varnothing 8 \times 30$ мм f1	4x k1	35x l1	2x $\varnothing 4 \times 25$ мм p8
4x $\varnothing 15 \# 16$ r1	4x r16	4x s1	4x s2	6x s4	1x z1



ІНСТРУКЦІЯ МОНТАЖУ

ИНСТРУКЦИЯ МОНТАЖА

ПОП система

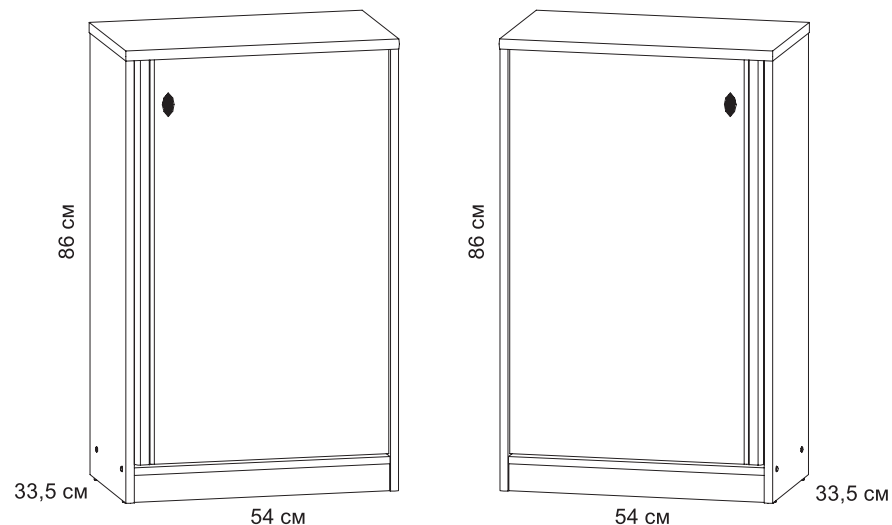
Шафка | Шкафчик **kd/8/5**

ГАБАРИТНІ РОЗМІРИ:

ширина 54 см;
висота 86 см;
глибина 33,5 см

ГАБАРИТНЫЕ РАЗМЕРЫ:

ширина 54 см;
висота 86 см;
глибина 33,5 см



УВАГА !!!

Шановний Клієнте!

У разі виявлення в комплектації пакета відсутності будь-якого елемента або наявності браку

обов'язково!!! -

етикетку-ярлик з даного пакета і **інструкцію монтажу** з відміткою кода цього елемента повернути продавцю.
При відсутності **етикетки-ярлика** рекламація не приймається!

ВНИМАНИЕ !!!

Уважаемый Клиент!

В случае обнаружения в комплектации пакета отсутствия какого-либо элемента или наличия браку

обязательно!!! -

этикетку-ярлик с данного пакета и **инструкцию монтажа** с пометкой кода этого элемента вернуть продавцу.
При отсутствии **этикетки-ярлика** рекламація не принимается!



Виробник:

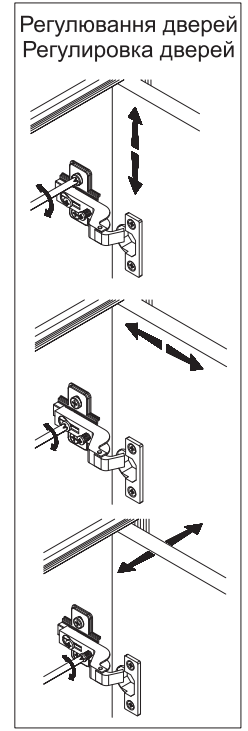
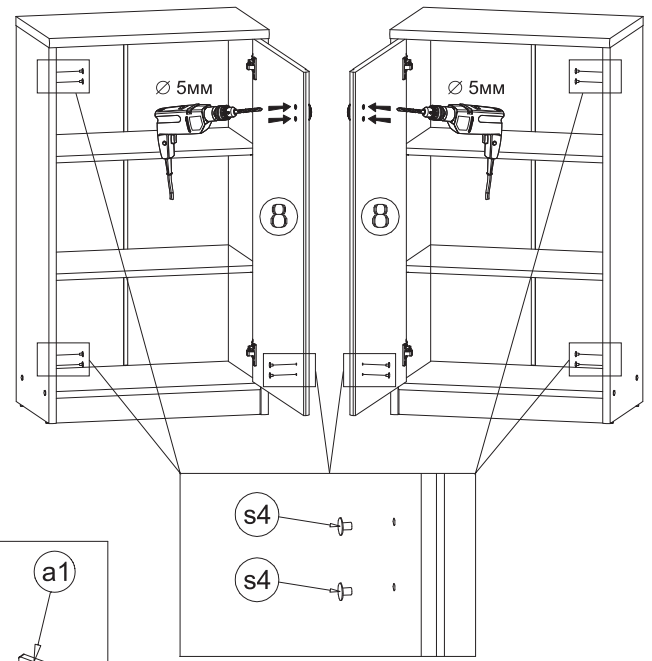
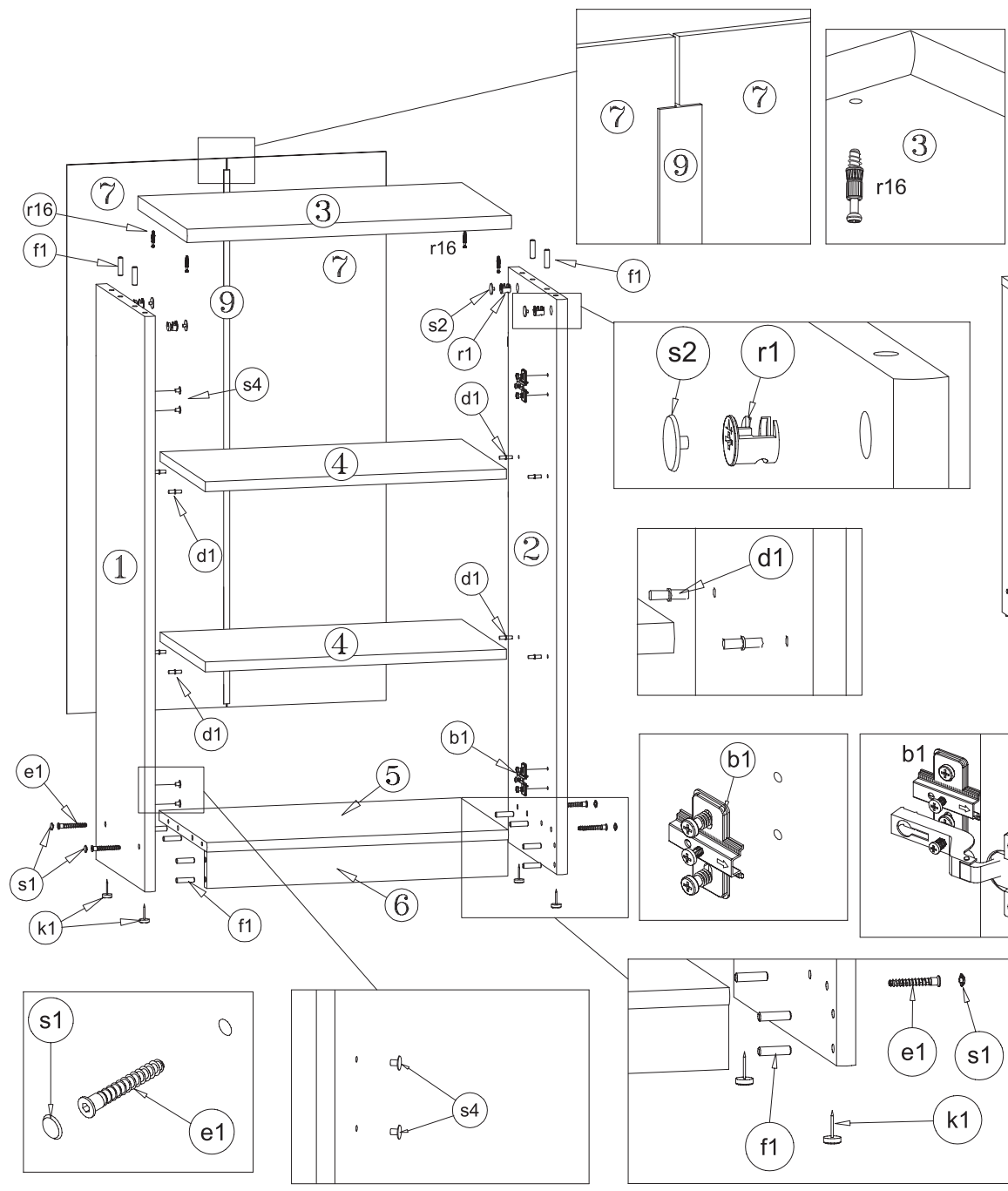
ТзОВ "ГЕРБОР-ХОЛДІНГ"
Україна, м. Володимир-Волинський
вул. Луцька, 211а
тел.: 2-33-33; 2-29-03



Производитель:

ТОО "ГЕРБОР-ХОЛДИНГ"
Украина, г. Владимир-Волинский
ул. Луцкая, 211а
тел.: 2-33-33; 2-29-03

№ елемента	Розміри	Код	№ пакета	№ елемента	Розміри	Код	№ пакета
№ елемента	Размеры	Код	№ пакета	№ элемента	Размеры	Код	№ пакета
1	831 x 325	SK1-136	1/2	6	502 x 60	SK1-403	1/2
2	831 x 325	SK1-137	1/2	7	788 x 265	SK1-912	1/2
3	540 x 330	SK1-209	1/2	8	750 x 498	SK1-019	2/2
4	502 x 300	SK1-1329	1/2	9	753 x 14	LH-753	1/2
5	502 x 321	SK1-320	1/2				



Перед тим, як прибити задню стінку, впеньїться у тому, що діагоналі мають однакову довжину.
Перед тем, как прибить заднюю стенку, убедитесь в равенстве диагоналей.

